

Система беспроводного мониторинга АКБ

ИМПУЛЬС BMS-01



Система мониторинга состояния батарей компании «ИМПУЛЬС» используется для контроля состояния батарей: емкости и времени необходимой автономной работы.

Аккумуляторные батареи – жизненно необходимая часть системы резервного питания, обеспечиваемого источниками бесперебойного питания и выпрямителями для критически важного оборудования бизнеса любого уровня и масштаба.

АКБ являются дорогостоящим элементом систем бесперебойного электропитания, потому их долговечность и качество работы очень значимо.

Основные особенности

Функция системы - сбор, хранение и отображении информации о напряжении и температуре клемм всех АКБ, токе в батарее АКБ

Позволяет в реальном времени получать информацию о состоянии АКБ, уровне заряда АКБ. Выявлять неисправные АКБ и принимать решение об их замене.



Контроллер



WiFi роутер для сбора информации с датчиков



Датчик тока



Датчик напряжения и температуры клемм АКБ

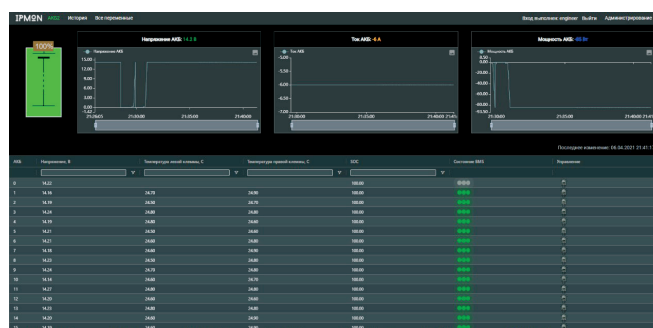


Датчик напряжения и температуры клемм, установленный на АКБ

ПАРАМЕТР	ЗНАЧЕНИЕ
ПАРАМЕТРЫ ОКРУЖАЮЩЕЙ СРЕДЫ	
Рабочая температура	От -20°C до +65°C
Температура хранения	От -40°C до +80°C
Относительная влажность	От 0% до 95%, без конденсации
Высота над уровнем моря	≤2000м.

Параметр	Размер, мм	Масса, кг	Кол-во, шт
МЕХАНИЧЕСКИЕ ХАРАКТЕРИСТИКИ			
Контроллер	90x65x35	0,3	1
Роутер	115x90x30	0,1	1
Датчик АКБ	440x55x10	0,05	40
Датчик тока	55x35x10	0,03	1
Датчик Холла	100x40x100	0,2	1
Блок питания	100x80x57	0,1	1

ПАРАМЕТР	ЗНАЧЕНИЕ
ЭЛЕКТРИЧЕСКИЕ ХАРАКТЕРИСТИКИ	
Номинальное напряжение	230 В
Номинальная частота	50 Гц
Потребляемая мощность	40 Вт
Номинальное напряжение АКБ	12 В
Количество АКБ в батарее	40 шт
Номинальный ток батареи	500 А



Скриншоты системы в работе